

LÁMPARAS DE SEÑALIZACIÓN LED AR-047 - ALUMINIO

Zonas 1, 2, 21, 22

Catálogo completo disponible en nuestra web: www.inpratex.com

BALIZAS ATEX

ZONAS 1, 2 (gas) y 21, 22 (polvo)

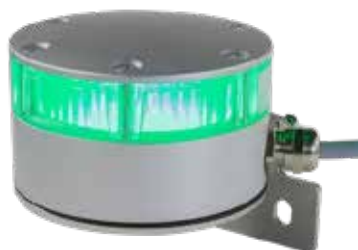
La lámpara de señalización LED omnidireccional a prueba de explosiones AR-047 está diseñada para su uso en las condiciones más exigentes. La robusta carcasa y la placa superior de aluminio anodizado, la ventana resistente a impactos de 20 mm de grosor y la junta tórica garantizan que la lámpara sea completamente impermeable al agua y la sal.

Los LED de última generación garantizan una señal visual claramente perceptible. Dependiendo de la selección del usuario, la luz brillará de forma continua o parpadeará con una frecuencia de 1 Hertz. Esta lámpara de señalización puede suministrarse con una conexión de cable radial o axial por la parte inferior. Esto hace que la lámpara sea muy adecuada para su uso como luz de advertencia en los armarios de control.

El cable de conexión tiene una longitud estándar de 5 metros.



Certificado de examen de tipo



REFERENCIAS

Designación:	Color:	Posición de cable:	Referencia:
AR-047 / 031 - R	Rojo	Radial (por defecto, ver foto)	2A2310
AR-047 / 131 - R	Rojo	Axial	2A2311
AR-047 / 031 - Y	Amarillo / Ambar	Radial (por defecto, ver foto)	2A2312
AR-047 / 131 - Y	Amarillo / Ambar	Axial	2A2313
AR-047 / 031 - G	Verde	Radial (por defecto, ver foto)	2A2314
AR-047 / 131 - G	Verde	Axial	2A2315

DATOS TÉCNICOS

Marcado:	II 2G Ex mb IIC T4 Gb II 2D Ex mb IIIC T135°C Db
Certificado:	EU-Type Examination Certificate
Color:	Rojo (625 nm), Amarillo / Ambar (610 nm) o Verde (530 nm)
Luminancia:	Rojo: 4.250 Cd/m ² Amarillo / Ambar: 6.350 Cd/m ² Verde: 8.300 Cd/m ²
Modo de iluminación:	Continuo o intermitente, seleccionable por el usuario - Conexión de 4 hilos
Material:	Carcasa de aluminio anodizado. Ventana resistente a impactos de 20 mm
Grado de protección:	IP65 según EN 60529
Tensión:	24-48 VDC ± 10%
Corriente nominal:	160 mA @ 24 VDC
Conexión:	Cable fijo, 4 x 0,75 mm ² , longitud 5 m
Puesta a tierra:	Exterior, acero inoxidable, 4 mm ²
Temperatura de operación:	-20 °C a +60 °C
Dimensiones:	Ø 95 x 60 mm (excluyendo prensaestopas)
Montaje:	Soporte de acero inoxidable
Peso:	930 gr